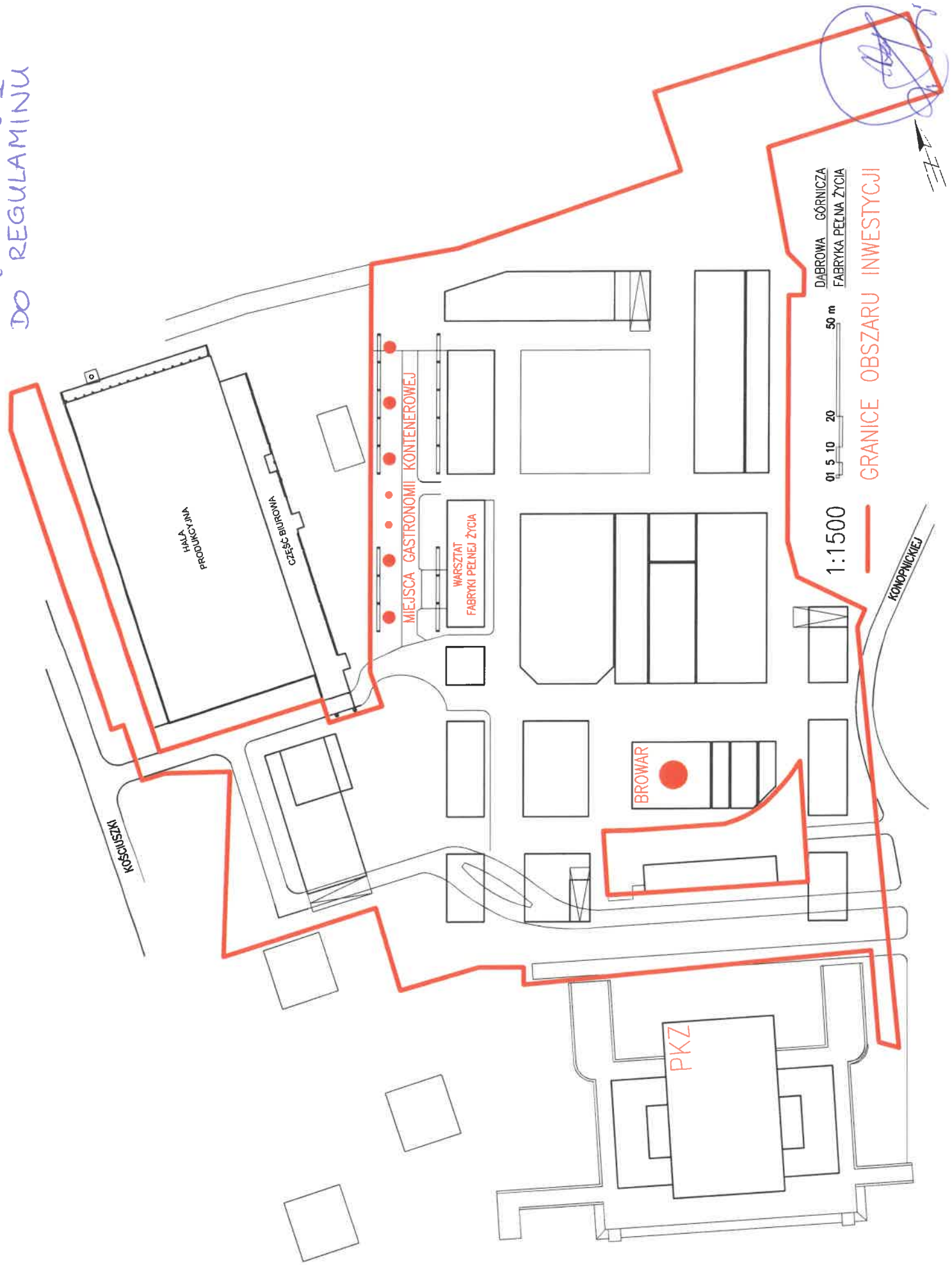


ZAKĄCZNIK NR 1
DO REGULAMINU



DĄBROWA GÓRNICZA
FABRYKA PEŁNA ŻYCIA

0 5 10 20 50 m

1:1500

— GRANICE OBSZARU INWESTYCJI

KONOPNICZNEJ

PKZ

BROWAR

MIEJSCA GASTRONOMII KONTENEROWEJ

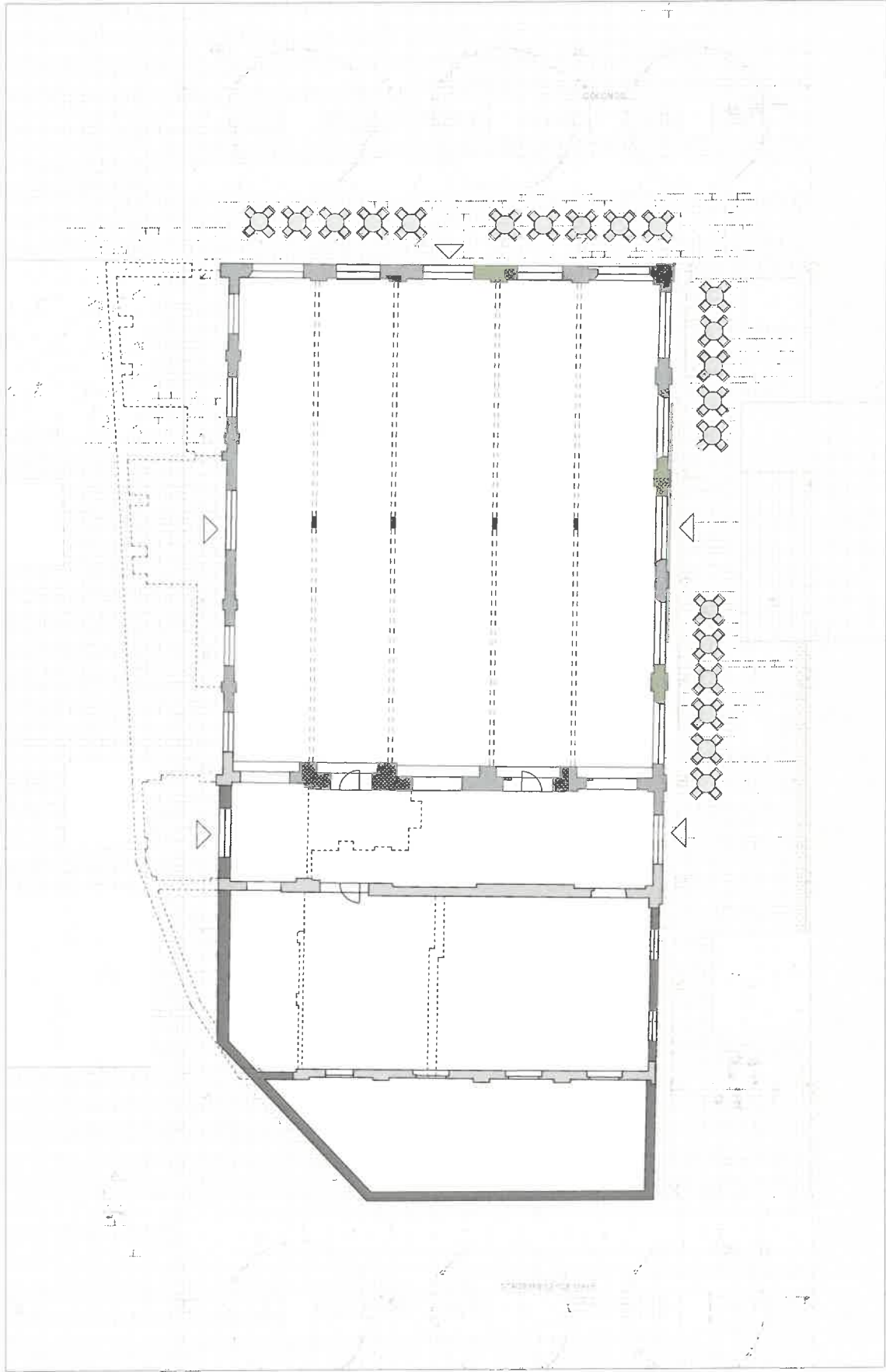
WARSZTAT
FABRYKI PEŁNEJ ŻYCIA

HALA WYKONCZUJĄCA

CZĘŚĆ BIUROWA

KONOPNICZNEJ

✓



ISTNIEJĄCE ŚCIANY / ŚLUPY

PROJEKTOWANE ŚCIANY

WYBURZANE ŚCIANY

POWIERZCHNIA ZABUDOWY 979,36 M²



BUDYNEK H1 - BROWAR RZEMIEŚNICZY - RZUT PARTERU | 1:200 | 17.12.2019



[Handwritten signature]