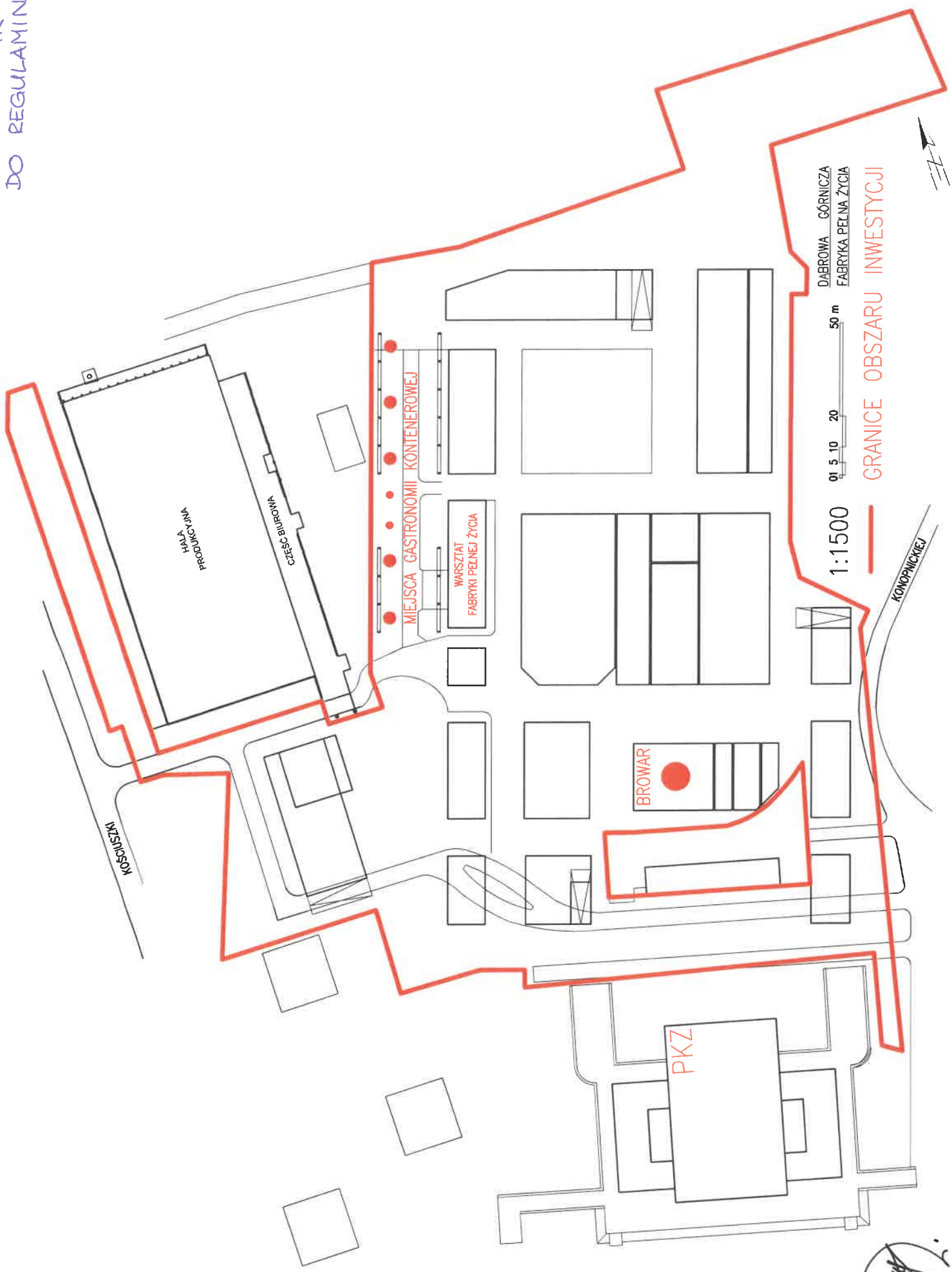


ZALĄCZENIE NR 1
DO REGULAMINU



DĄBROWA GÓRNICZA
FABRYKA PEŁNA ŻYCIA

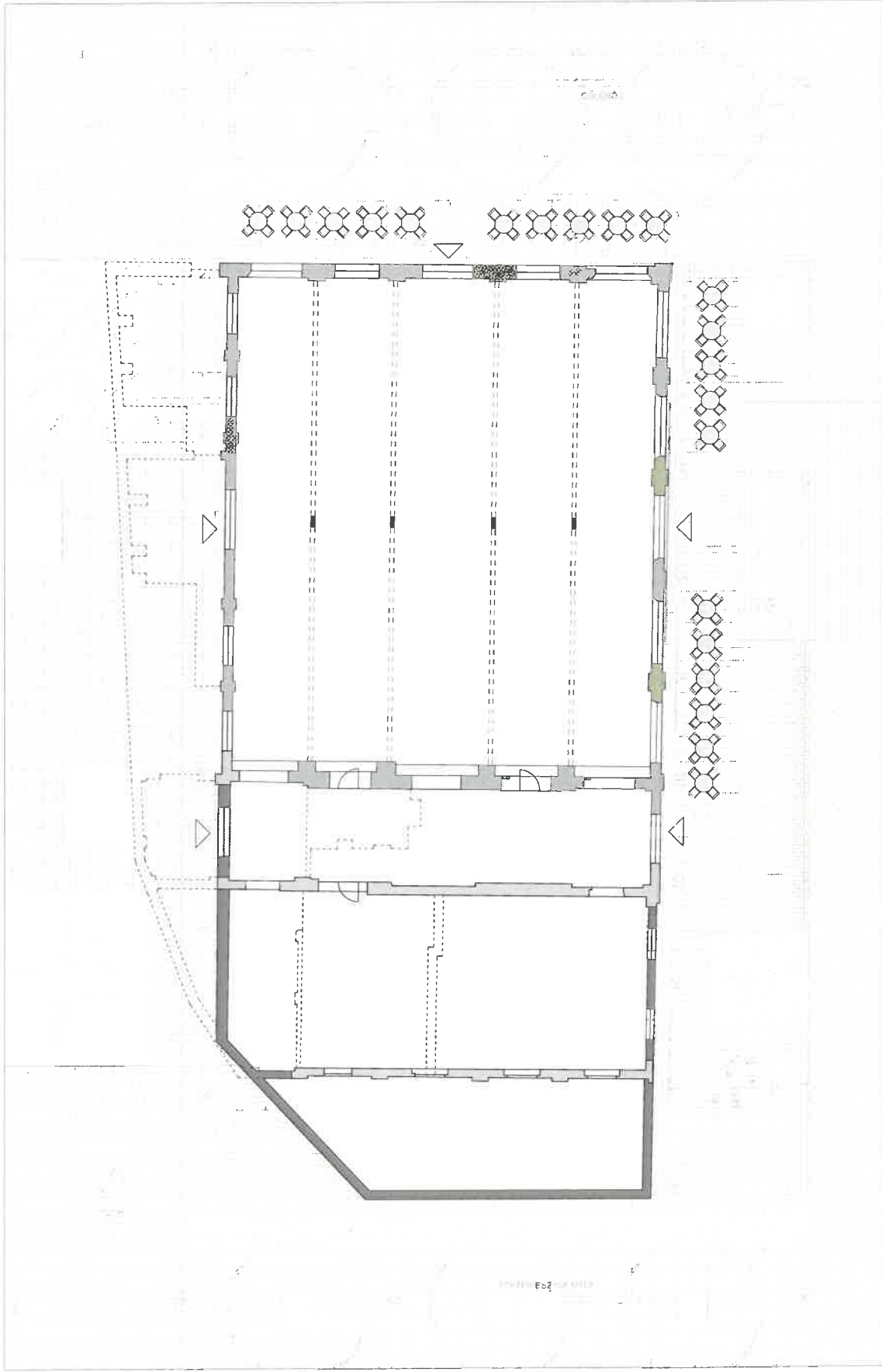
0 5 10 20 50 m

1:1500

GRANICE OBSZARU INWESTYCJI

KONOPNICZEJ





ISTNIEJĄCE ŚCIANY / SŁUPY

PROJEKTOWANE ŚCIANY

WYBURZANE ŚCIANY

POWIERZCHNIA ZABUDOWY 979,36 M²

BUDYNEK H1 - BROWAR RZEMIEŚLNICZY - RZUT PARTERU | 1:200 | 17.12.2019



[Handwritten signature]



1